

早分かり保育所(園)・幼稚園 歯科マニュアル

No.1 健診編

このマニュアルは歯科健診に必要な事柄をまとめたものです。
実際は歯科医師の先生と相談の上準備して下さい。

● 目的 ●

- (1) 子どもの成長状況の把握
- (2) 健康であるかどうかをスクリーニングし対処する。



● 方法 ●

- (1) 視診・触診等
- (2) 口の開閉状態、顎の変形状態を診査
- (3) 口腔内
歯の状態、歯列・咬合の状態、歯肉の状態、
歯垢の付着状態、その他の異常



● 健診の流れと要点 ●

- (1) 姿勢・顎顔面全体のバランスを観察・診査
- (2) 口周囲・口腔内を観察・診査
- (3) 歯列・咬合・顎の変形を診査
- (4) 歯垢の付着を診査
- (5) 歯肉の診査
- (6) 歯の診査



● 健診会場について ●

(1) 会場

会場設定は次の事柄を考慮して下さい。

- ・口の中が見やすいように明るいこと
- ・騒音が少ないこと
- ・園児の流れが良いように広いこと

※会場では園児が騒がないように指導して下さい。

(2) 会場備品

- ・口の中を照明する器具（无影燈、ペンライト等）
- ・手指の消毒 消毒液（クロールヘキシジン、逆性石けん等）、洗面器、タオル、アルコール綿、ウェットティッシュ等
- ・机、椅子 診査器具を置いたり、健診結果の記入に使用します。

● 健診器具について ●

※健診医と十分相談して下さい。

(1) 器具

- ・ミラー 健診を受ける歯児の数だけあることが望まれます。
- ・探針
- ・ピンセット
- ・綿花（綿棒）等

(2) 消毒

オートクレーブ、煮沸等の方法があります。必ず消毒が必要です。



ミラー 探針 ピンセット

● 歯科健診票 ●

氏名		性別	男・女
----	--	----	-----

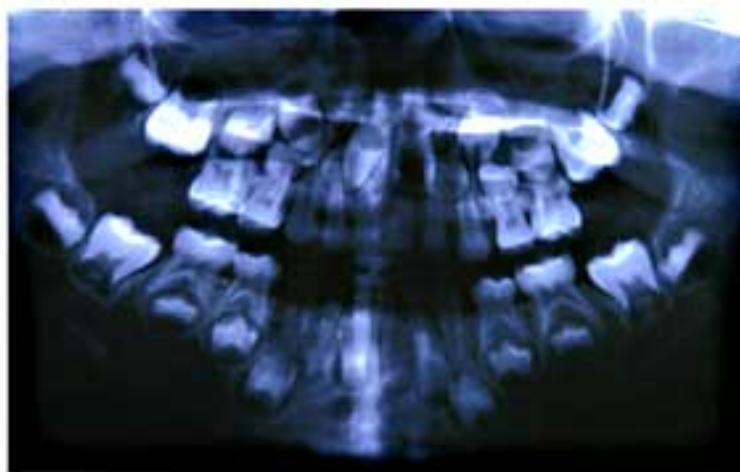
検診日	歯垢の状態	歯肉の状態	歯式		歯の状態								その他の疾病及び異常	所見				
			・ 現在歯（すべての歯数）				乳歯				永久歯							
			・ むし歯				現在歯	健全歯	未処置歯	処置歯	現在歯	健全歯			未処置歯	処置歯		
平成00年1月2日	0	0	右上	2	1	1	2	左上										
			6	E	D	C	B	A	A	B	C	D	E	6				
			6	E	D	C	B	A	A	B	C	D	E	6				
			右下	2	1	1	2	左下										

★記入例

平成17年4月18日	0	①	右上	2	1	1	2	左上										開咬 要注意乳歯				
			6	E	D	C	B	A	A	B	C	D	E	6	18	15	1	2	4	4	0	0
		①	6	E	D	C	B	A	A	B	C	D	E	6								
			②	C	/	/	X			X	/	O	O	③								
			右下	2	1	1	2	左下														

※現在歯数とは健全歯数+未処置歯数+処置歯数
 ※サホライドについては、処置歯か未処置歯か健診医にご相談下さい。
 ※COは統計上は現在歯（健全歯）として扱う。
 ※むし歯のない要注意乳歯は現在歯（健全歯）として扱う。
 ※要注意乳歯（後続永久歯の萌出を邪魔するため抜歯が必要な歯牙）は統計上は現在歯（健全歯）として扱う。
 ※シーラントは予防処置なので健全歯として扱う。

交換期（6歳）



乳歯の下に永久歯が準備されてきているのが分かります。
成長期の子どもたちにとって、乳歯から永久歯への交換期を上手に過ごすことが大切です。

歯の汚れ



染め出し前



染め出し後（汚れ部分に色が付きます）

不正咬合

「不正咬合」といっても歯並び、咬み合わせを含め、いろいろなケースがあります。

むし歯



Cで表す。
放っておけばこのようにもなります。



サハライド[®]



むし歯の進行止めの薬塗布（黒くなる）

シーラント[®]



むし歯になりやすい歯の「みぞ」を削らずに合成樹脂で埋める方法です。

● 保健指導 ●

- (1) 疾病の予防処置を受けるように指示する
- (2) 必要な医療を受けるように指示する
- (3) 必要な検査を受けるように指示する
- (4) 保健指導を行う



● 「治療のすすめ」の書式例 ●

平成 年 月 日

保護者様 _____ 園(所)

口腔の健診結果のお知らせ

_____ 組 なまえ _____

この健診実施しました歯科健診の結果をお知らせします。
歯は、園児の成長に重要な役目をはたします。かかりつけの歯科医と相談し、適切な処置を受けてください。尚、受診されましたら結果を園にお知らせください。

該当へ○	健診結果
	むし歯(乳歯・永久歯)があります。(C)
	むし歯の初期症状が疑われる歯があります。(CO)
	要注意乳歯があります。
	プラーク(歯垢)付着が認められます。
	歯肉の病気があります。
	歯石付着が認められます。
	その他()

受診しました

平成 年 月 日

歯科医師名 _____

	かみ合わせ、歯並びについて歯科医と相談してください。
--	----------------------------

(注) 保育園・幼稚園の健診はスクリーニング(ふるい分け)であり、疾病の確定診断を行うものではありません。
確定診断は、かかりつけの歯科医の精密検査により決定されることを付記します。

永久歯の萌出を阻害している乳歯があります。抜歯の対象となります。

子どもの場合、主に歯肉炎です。的確な歯ブラシで治ります。

プラークは、生きてきた細菌の塊です。

プラークに唾液中のカルシウムなどが沈着すると歯石になります。

すでに相談済みで、承知しているのに毎回指摘され、不愉快に思っている保護者もいることに配慮して下さい。

静岡県健康福祉部 静岡県歯科医師会

早分かり保育所(園)・幼稚園歯科マニュアル
平成17年3月

社団法人 静岡県歯科医師会
 〒422-8006 静岡県静岡市曲金3-3-10
 TEL 054-283-2591 FAX 054-283-3590
 URL <http://www.s8020.or.jp>