

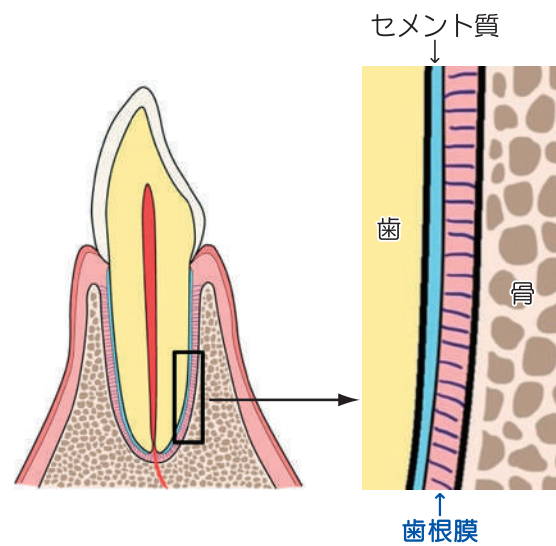
HPP (Hypophosphatasia) 低ホスファターゼ症ってどんな病気？

低ホスファターゼ症(HPP)とは

骨や軟骨などの発生や成長の障害により骨格異常を引き起こす遺伝性の骨の病気の一つ。セメント質形成不全を示すことから、歯根膜を介して歯と顎骨が十分に接着できないため乳歯の早期脱落という歯科症状で早期発見に繋がることがあります。

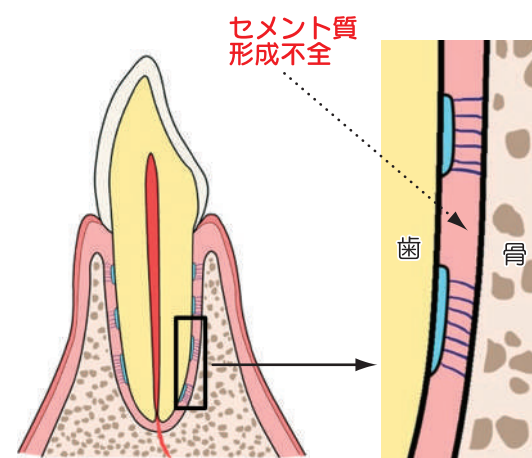
セメント質の形成不全が乳歯の早期脱落の原因

健全な乳歯



歯根膜を介して歯と顎骨が接着

HPPの乳歯



歯と顎骨が接着できない
⇒ 歯が動揺して脱落

* 症例写真の提供は大阪大学大学院歯学研究科小児歯科学分野 仲野和彦教授のご厚意による



←左のQRコードを読み取ると、静岡県歯科医師会ウェブサイト内で本マニュアルシリーズを閲覧できます。

一般社団法人 静岡県歯科医師会

〒422-8006 静岡市駿河区曲金3-3-10
TEL 054-283-2591 FAX 054-283-3590
URL <https://s8020.or.jp>

静岡県健康福祉部・静岡県歯科医師会

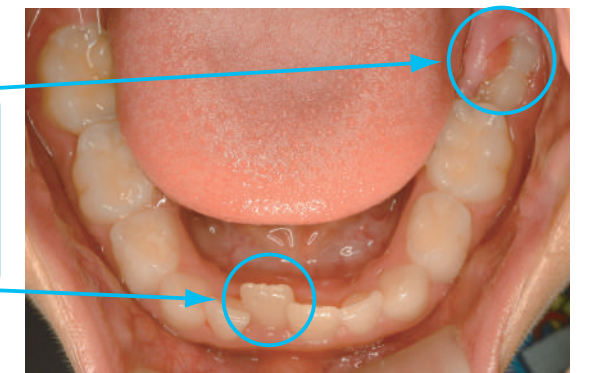
早分かり保育所(園)・幼稚園歯科マニュアル
令和5年1月

早分かり保育所(園)・幼稚園 歯科マニュアル

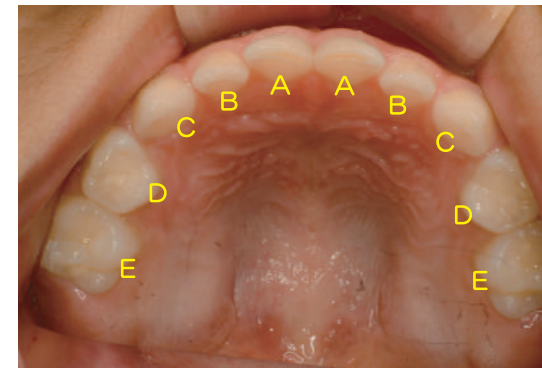
No.19 歯の生え替わりとHPP

乳歯は6歳頃から永久歯に生え変わります

- ①第1大臼歯は6歳頃
乳臼歯のさらに奥に生えてきます。
- ②同じ頃、多くの場合下の前歯が永久歯に生え替わります。



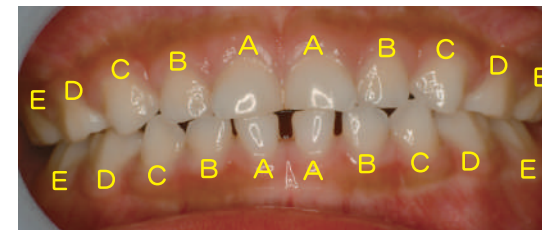
上アゴ(上顎)



上顎の乳歯が生え替わる時期(標準)

A (乳中切歯)	7~8歳
B (乳側切歯)	8~9歳
C (乳犬歯)	11~12歳
D (第一乳臼歯)	10~11歳
E (第二乳臼歯)	10~12歳

下アゴ(下顎)

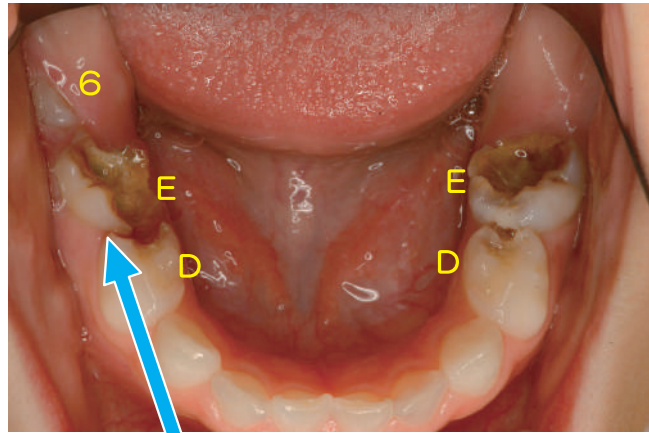


下顎の乳歯が生え替わる時期(標準)

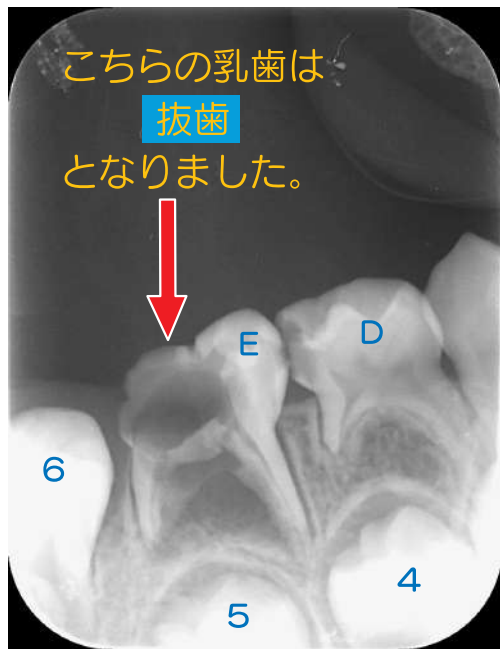
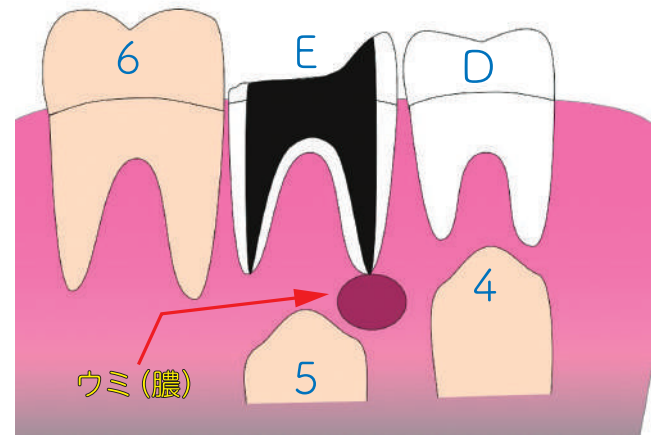
A (乳中切歯)	6~7歳
B (乳側切歯)	7~8歳
C (乳犬歯)	9~10歳
D (第一乳臼歯)	10~12歳
E (第二乳臼歯)	10~12歳

乳歯のむし歯もしっかり治療しましょう！

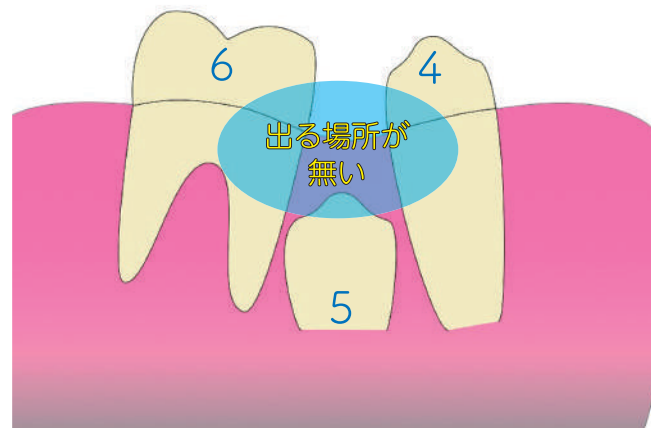
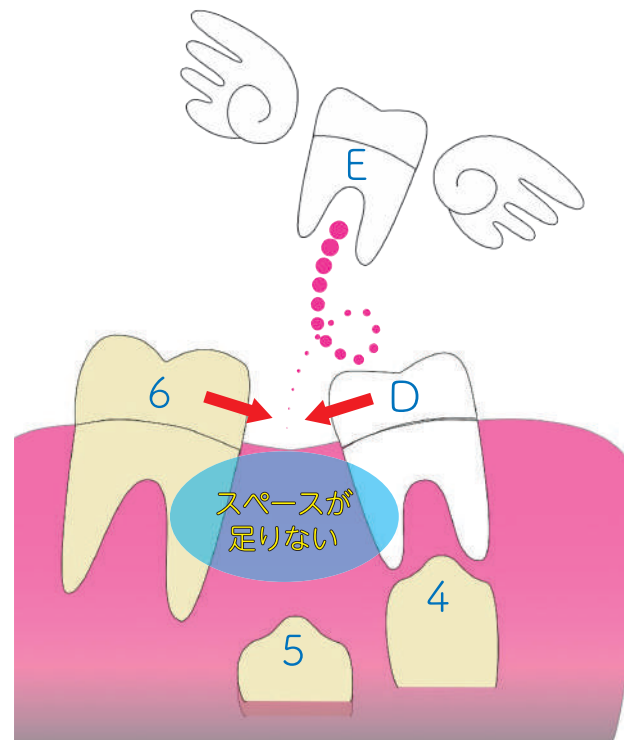
5歳児



5歳児です



乳歯だからと言ってむし歯を放置していると、その後出てくる永久歯や周りの歯に対して、歯の質や歯並びで良くない影響が出てきます。



乳歯が抜けた!?

確認して下さい

1. お子さんの年齢は？
2. 抜けた歯の根を見て下さい。根が長くないですか？
3. ケガはされていませんか？打撲で歯が抜けることがあります。



※イラストの提供は大阪大学大学院歯学研究科 小児歯科学分野 仲野和彦教授のご厚意による

後続永久歯が出てきた場合



6歳1ヶ月



HPPの場合



1歳7ヶ月



HPP の特徴的な症状は、「骨の症状」と「歯の症状」です。

骨の症状

- ・骨が短い
- ・骨が曲がっている
- ・骨折
- ・骨痛 など

歯の症状

- ・1～4歳までに乳歯が抜ける など

